



## Fiche St Barthelemy (TFFJ)

Positions et fréquences de contrôle		Infos pratiques	
TNCM_TWR : Juliana Tour	118.700	Altitude : 48 ft (2 hPa)	
TNCM_APP : Juliana Approche	128.950	LAT : N17°54'16''	
TFFJ_FIS_TWR : Saint Barth Information	118.450	LON : W062°50'38''	
		TA : 5000ft	
Procédures d'approche principales			
RWY 10	VISUELLE	103°	Alt : 800ft
RWY 28	VISUELLE	283°	Alt : 800ft

Procédures VFR avions		
RWY 10	RWY 28	Sorties/Entrées
Main droite	Main gauche	FOURCHUE ; FREGATE ; COCO ; PAIN DE SUCRE ; GROUPER ;
800 ft QNH	800 ft QNH	

Procédures VFR hélicoptères		
	Plus de 4t	Moins de 4t
Départs	Itinéraire Avions	Itinéraire Avions
Arrivées	Itinéraire Avions	Itinéraire Avions
Altitude	800 ft QNH	800 ft QNH

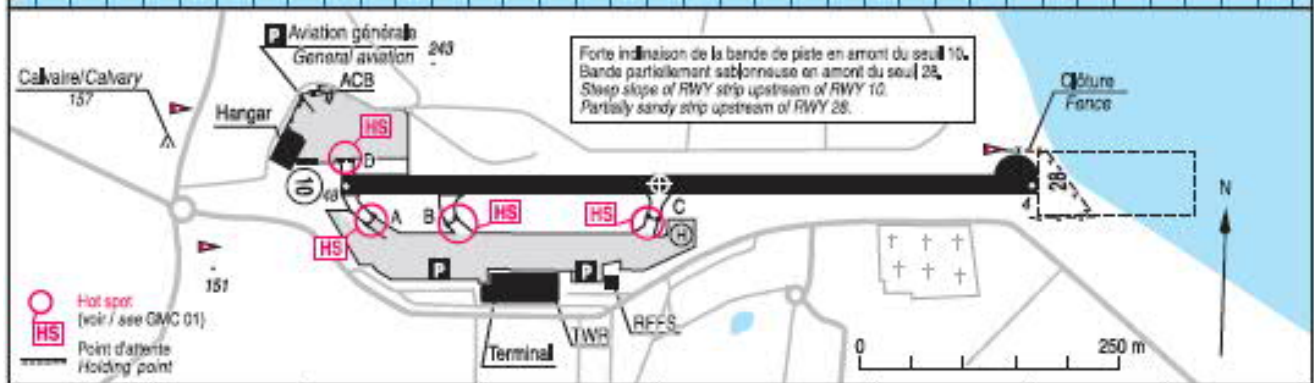
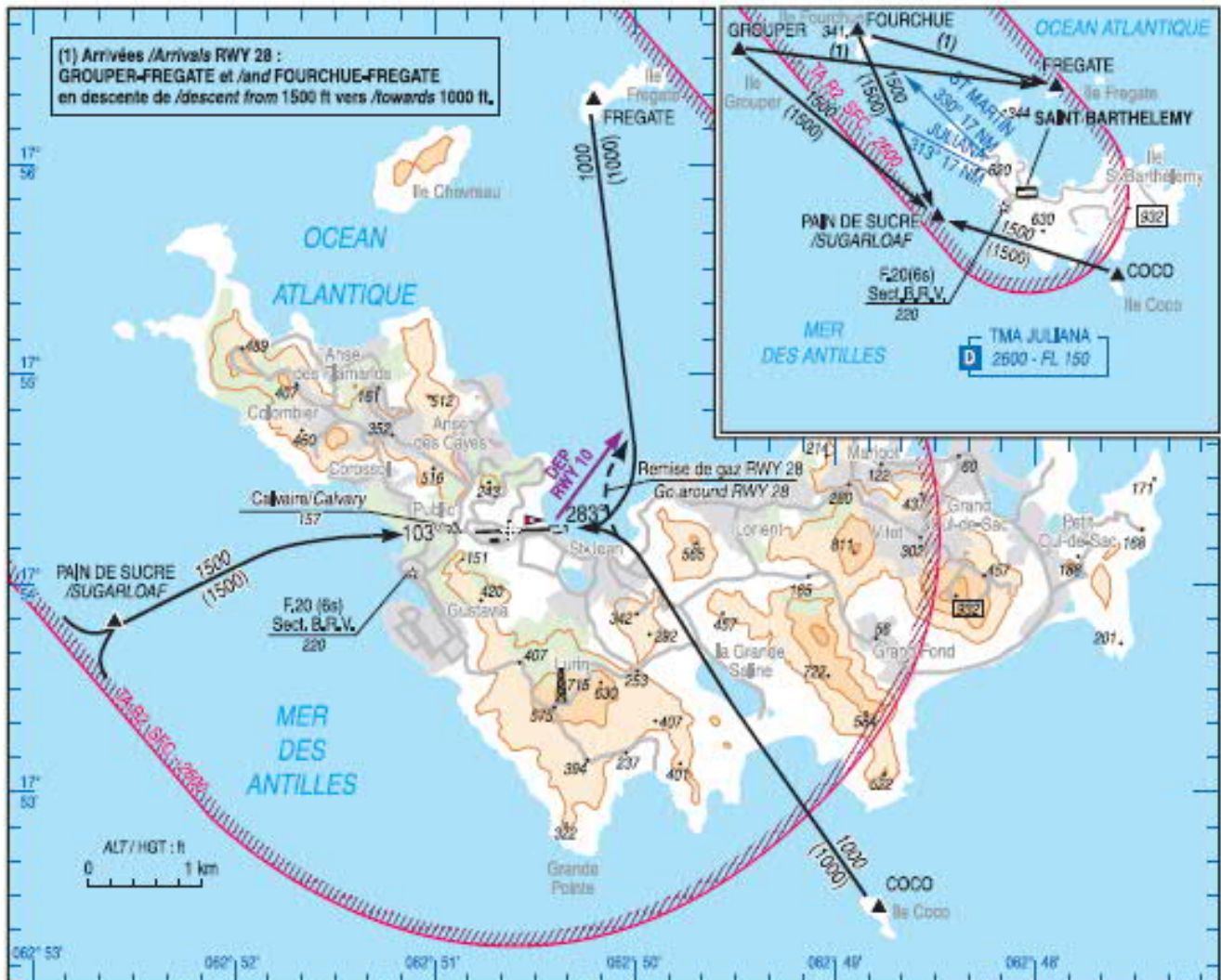
**APPROCHE - ATERRISSAGE A VUE**  
Visual approach and landing

Usage restreint  
Restricted use

**SAINT BARTHELEMY**

	<b>ALT AD : 48 ft (2 hPa)</b> LAT : 17 54 16 N LONG : 062 50 38 W	<b>TFFJ</b> VAR 14° W (20)
---	---	-------------------------------

APP : JULIANA Approche/Approach 128,950 (EN)  
 TWR : JULIANA Tour/Tower 118,700 (EN)  
 AFS : 118,450



RWY	QFU	Dimensions Dimension	Nature Surface	Résistance Strength	TODA	ASDA	LDA
10	103	646 x 18 m	Béton Concrete	MTOW 5,7 t 0,9 MPa MAX	796	646	646
28	283						-

Aides lumineuses : NIL      Lighting aids : NIL