



# BULLETIN D'INFORMATION

IVAO - Division France

Indicatif : **BI-FR-SO-0029/22 -T**

Date : 06/06/2022

Issu par le Département **Special Operations**

Contact : [fr-specialops@ivao.aero](mailto:fr-specialops@ivao.aero)

Objet : **Activation hebdomadaire de la D 12, de la D 33 de la D 32 de la D 31D de la D67 ainsi que la TSA 34 A&N.**

Validité : **Temporaire du 13/06/2022 au 13/06/2023.**

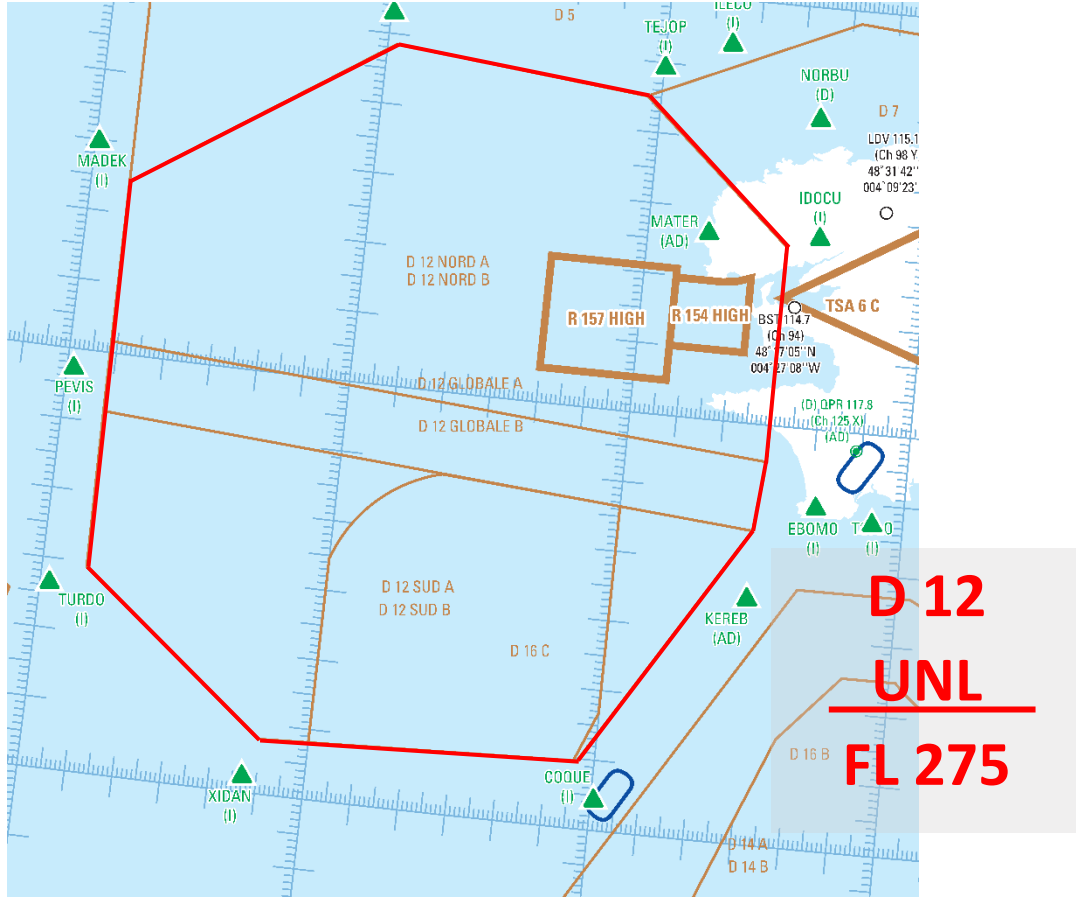
- Les zones D 12, D 33, D 32, D 31D, D 67 et TSA 34 A&N seront actives de manière hebdomadaire comme suit :
  - Le mardi de 12z à 21z
  - Le jeudi de 12z à 21z
  - Le samedi de 06z à 15z
  - Le dimanche de 06z à 15z
- Les zones sont réservées à des fins d'entraînements au combat aérien, vols inhabités, activités de défense.
- **Les aéronefs militaires** évoluant dans ces zones **devront impérativement être en contact radio avec n'importe quelle station de contrôle active** qu'elle soit civile ou militaire.
- **Les ATC Civils ou Militaire seront en charge des évitements de zones**
- **Les aéronefs civils ou militaires n'ayant pas reçu une autorisation explicite d'un centre de contrôle militaire** devront contourner les TSA lors des créneaux d'activation.
- L'attention des navigateurs aériens est attirée sur le caractère particulièrement dangereux des activités se déroulant au sein des zones D, **les pilotes militaires ne sont pas responsables des séparations avec les aéronefs civils**
- **Tout membre souhaitant effectuer des manœuvres dans cette zone doit être inscrit sur la liste d'habilitation SO et disposer d'un plan de vol CAM correct.**

*La présente activation s'applique à tous les membres de la Division France et à tout membre d'une division étrangère disposant d'un GCA en Division France.*

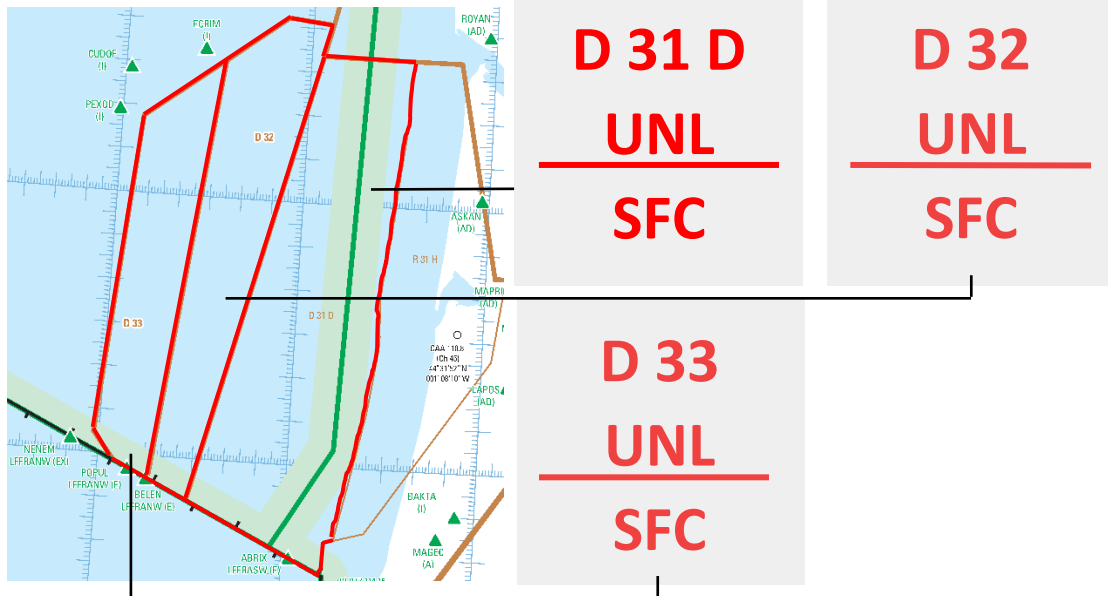
# ANNEXE I

Représentation des zones et des limites verticales

➔ LF D 12

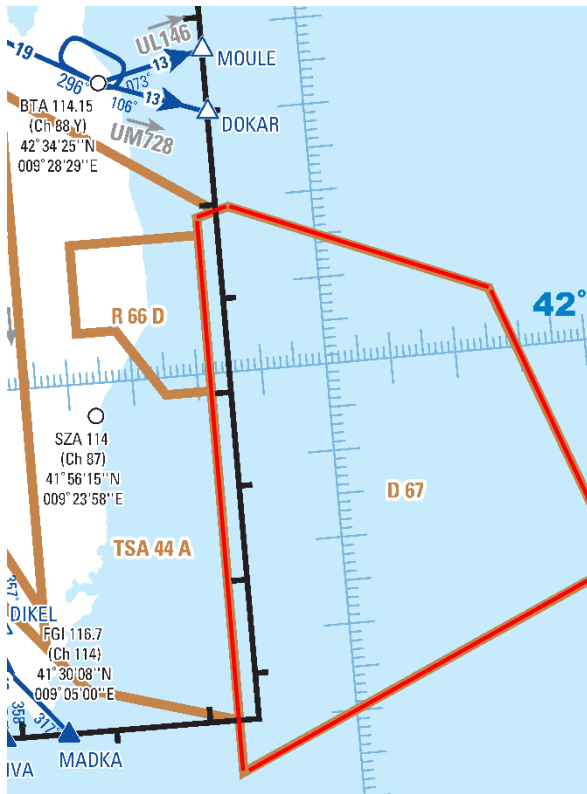


➔ LF D 33, LF D 32, LF D 31D



*La présente activation s'applique à tous les membres de la Division France et à tout membre d'une division étrangère disposant d'un GCA en Division France.*

➔ LF D 67

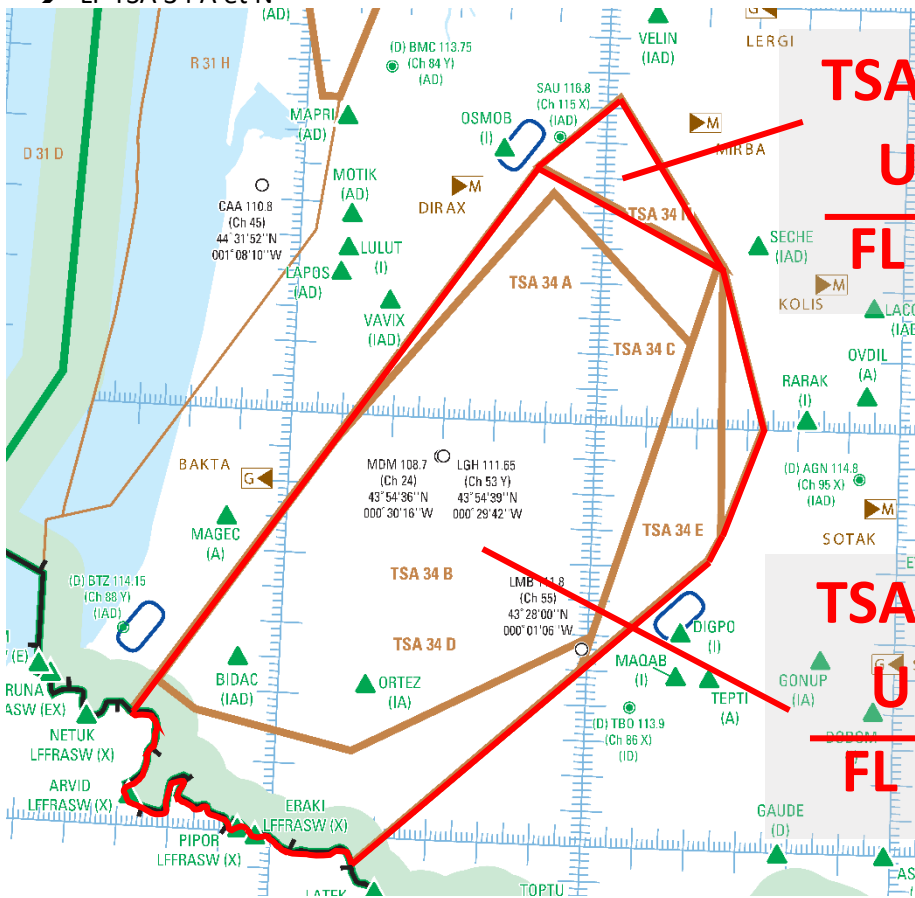


**D 67**  
**F 430**  

---

**SFC**

➔ LF TSA 34 A et N



**TSA 34N**  
**UNL**  

---

**FL 245**

**TSA 34A**  
**UNL**  

---

**FL 195**

*La présente activation s'applique à tous les membres de la Division France et à tout membre d'une division étrangère disposant d'un GCA en Division France.*