



BULLETIN D'INFORMATION

IVAO - Division France

Indicatif : **BI-FR-SO-0024-22 -T**

Date : 23/06/2022

Issu par le Département **Special Operations**

Contact : fr-specialops@ivao.aero

Objet : **Activation des R158 A et R158 B, création et activation de la ZIT MIRAGE.**

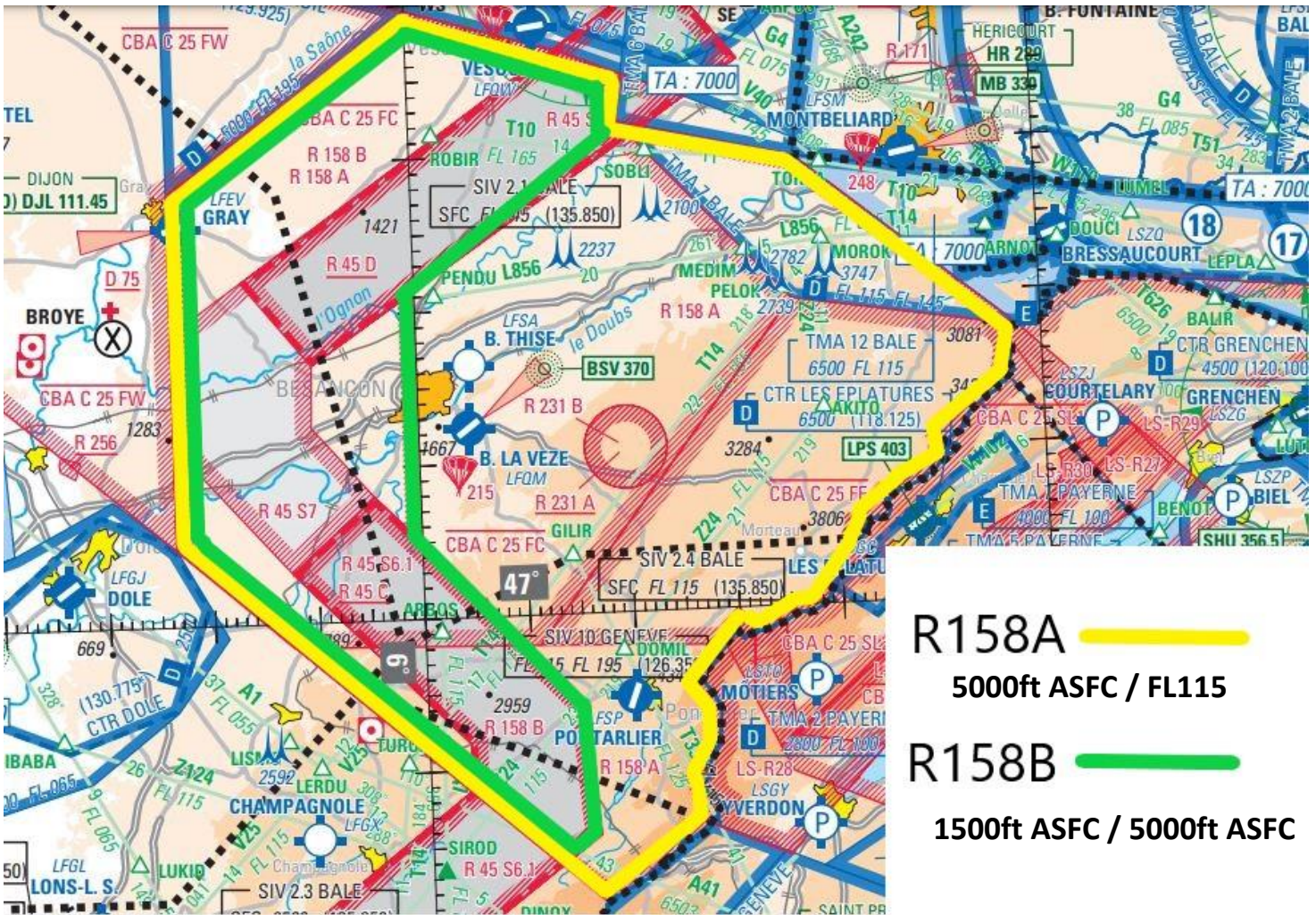
Validité : **Temporaire le 23/06/2022 de 14h z à 16h z.**

- Les zones **R158A et R158B** comme décrites en annexe, ainsi que la **ZIT MIRAGE**, seront **actives le 23/06/2022 de 14h z à 16h z.**
- Le **CDC RAKI** sera **obligatoirement connecté** lors de **l'activation de ces zones**. Il en a la charge entière. Il devra coordonner l'activité des zones avec les autres unités ATC éventuellement présentes.
- Le **CDC RAKI** **veillera** à ce que les **zones** ne soient **pas pénétrées** par des **aéronefs non autorisés**, notamment à l'intérieur de la **ZIT Mirage**.
- Les zones sont actives entre les altitudes suivantes :
 - **R158 A** : Dans ses limites latérales, de **5000ft ASFC au FL115**,
 - **ZIT MIRAGE (R45 + R158B)** : Dans ses limites latérales, de la **surface SFC au FL115**.
- Ces zones sont réservées aux aéronefs de combat pour des entrainements divers au combat, à l'interception basse et moyenne altitude, et autres activités défense.
- **Attention** : Du fait d'une **superposition de plusieurs zones restreintes** dans un même volume (R45D, C, S 6.1, S7, R158 A, R158 B), une **zone interdite temporairement** est créée, et **sera activée systématiquement** lors des **activations des R158 A et/ou R158 B**. Aucuns aéronefs ne devra pénétrer cette zone.
- La **ZIT MIRAGE**, est active dans ses limites latérales entre la **surface SFC, et le FL195**.
- Le **SUPAIP FRSO03-22** détail les modalités de la ZRT MIRAGE.

- **Les aéronefs VFR et IFR devront impérativement éviter ces zones. Dans le cas de la ZIT, interdiction totale de pénétration.**
- **La traversée** de ces zones (hors ZIT), se **fera exclusivement après contact radio avec RAKI** radar sur 119.700 et ce, **pour l'ensemble des aéronefs VFR et IFR** qui pourraient traverser ces zones. **Les aéronefs** devront afficher **7057 au transpondeur avant le contact avec RAKI.**
- **Tout membre souhaitant évoluer dans cette zone doit être inscrit sur la liste d'habilitation SO.**

La présente activation s'applique à tous les membres de la Division France et à tout membre d'une division étrangère disposant d'un GCA en Division France.

REPRESENTATION DES R158 A ET R158 B



REPRESENTATION DE LA ZIT MIRAGE

