

ACTIVATION RESEAU TRES BASSE ALTITUDE

Type de restriction:

Contournement obligatoire. Entraînement militaire très grande vitesse très basse altitude. Le pilote militaire n'assure pas la prévention des collisions.

Type of restriction:

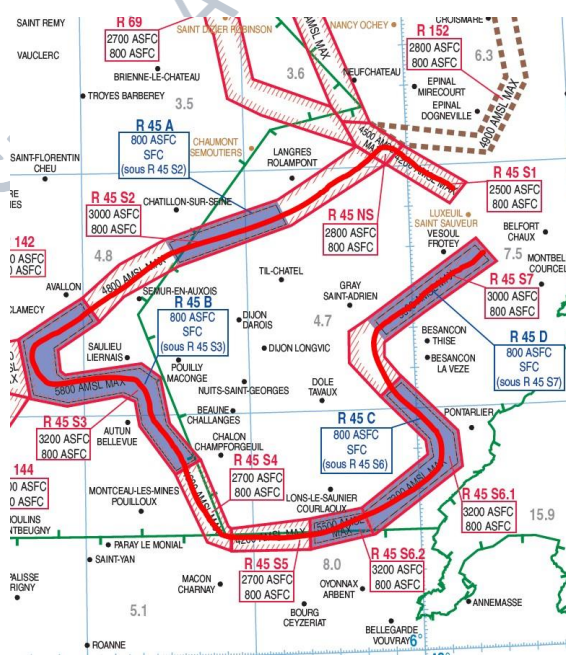
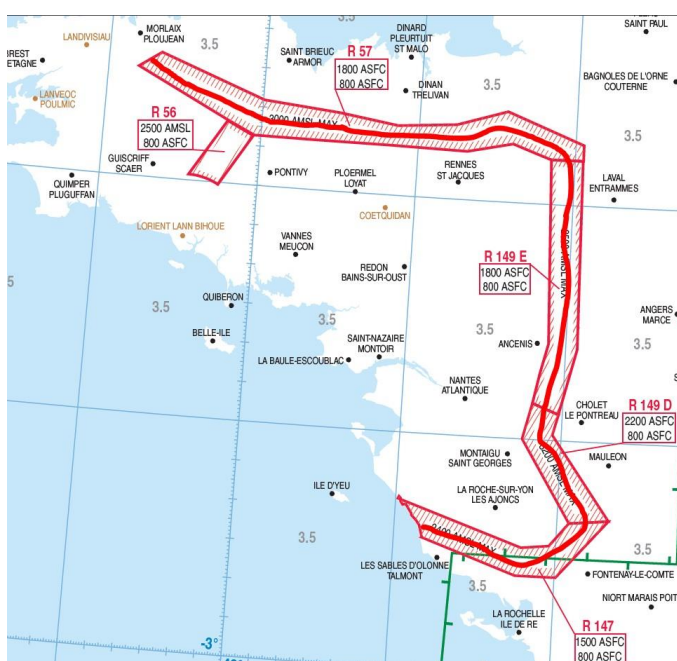
Compulsory avoidance. Very high speed military training flights at very low altitude. Military pilots cannot comply with airborne collision avoidance rules.

Créneau horaire : Les mardi et jeudi de 06h00 à 22h00 UTC

Les vendredi et samedi de 12h00 à 22h00 UTC

Time slot: Tuesday and Thursday from 06h00 to 22h00UTC

Friday and Saturday from 12h00 to 22h00 UTC



**ZONES ACTIVES DE LA SURFACE « SFC » A 3500ft ASFC
AREA ACTIVE FROM SURFACE « SFC » UNTIL 3500ft ASFC**

R 45 NS DAMBLAIN	0600-2200 : ACTIVE
R45 S1 FRANCHE-COMTE	0600-2200 : ACTIVE
R45 S2 LANGRES	0600-2200 : ACTIVE
R45 S3 YONNE	0600-2200 : ACTIVE
R45 S4 MACONNAIS OUEST	0600-2200 : ACTIVE
R45 S5 MACONNAIS CENTRE	0600-2200 : ACTIVE
R45 S6.1 MACONNAIS NORD EST	0600-2200 : ACTIVE
R45 S6.2 MACONNAIS SUD EST	0600-2200 : ACTIVE
R45 S7 JURA	0600-2200 : ACTIVE
R57 BRETAGNE	0600-2200 : ACTIVE
R147 CHARENTE	0600-2200 : ACTIVE
R149 D VENDEE	0600-2200 : ACTIVE
R149 E MAINE ANJOU	0600-2200 : ACTIVE

NOT FOR REAL AVIATION - SIMULATION ONLY