



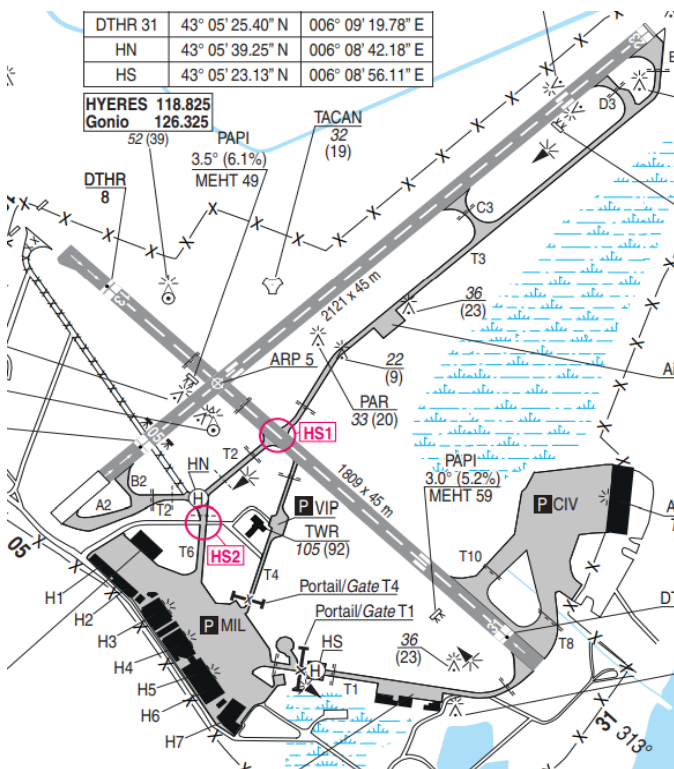
Fiche Hyères (LFTH)

Positions et fréquences de contrôle		Infos pratiques	
LFTH_GND : Hyères Sol	121.800	Altitude : 13 ft (1 hPa)	
LFTH_TWR : Hyères Tour	121.000	LAT : N43°05'50"	
LFTH_APP : Toulon Approche	126.325	LONG : E006°08'46"	
LFMM_S_CTR : Marseille Contrôle	126,155	TA : 5000 ft	
Balises avoisinantes			
TLN(NDB)	322	LUC(D)	113.00
STP(D)	116.50	MRM(D)	108.80
HYE(D)	109.00		

SID				
RWY	SID	RNAV	FL _{init}	Remarques
05	BIRGO 2E	Non		RFL ≤ 110
	JULEE 2E	Non		
	LERMA 2E	Oui		
	OMARD 2E	Oui		
	STP 2E	Non		RFL > 080
	VAREK 2E	Non		
23	BIRGO 2W	Non		RFL ≤ 110
	JULEE 2W	Non		
	LERMA 2W	Oui		
	OMARD 2W	Oui		
	STP 2W	Non		RFL > 080
	VAREK 2W	Non		
13	BIRGO 1S	Non		RFL ≤ 110
	JULEE 1S	Non		
	STP 1S	Non		RFL > 080
31	BIRGO 1N	Non		RFL ≤ 110
	JULEE 1N	Non		
	STP 1N	Non		RFL > 080

STAR ALL RWY			
STAR	RNAV	IAF	FL _{IAF}
ABDIL 3T	Oui	PALME	2400ft
ABLAK 3T	Oui		
CUERS 2	Non		
JULEE 2	Non		
LERMA 2P	Oui		
LERMA 2T	Oui		
OMARD 2P	Oui	TH406	3800ft
OMARD 2T	Oui	TH406	3800ft
PERUS 3T	Oui	PALME	2400ft
RUBIT 2	Non		
STP 2	Non		
VAREK 2H	Oui		
VAREK 2P	Oui		
XATEL 3T	Oui		

Remarques :
Coordonner avec Provence Approche pour l'arrivée via JULEE, Nice Approche ou Marseille contrôle pour les autres arrivées.



Procédures d'approche principales			
ILS/LOC 05	049°	IAF: PALME	Alt : 2000ft
RNP 05	050°	IAF: TH404 / TH406	Alt : 3000ft / 3800ft

Informations VFR avion	
RWY 05	RWY 23
Circuit AD : Main droite	Circuit AD : Main gauche
Alt : 1000 ft QNH	