



# Fiche Avignon Caumont (LFMV)

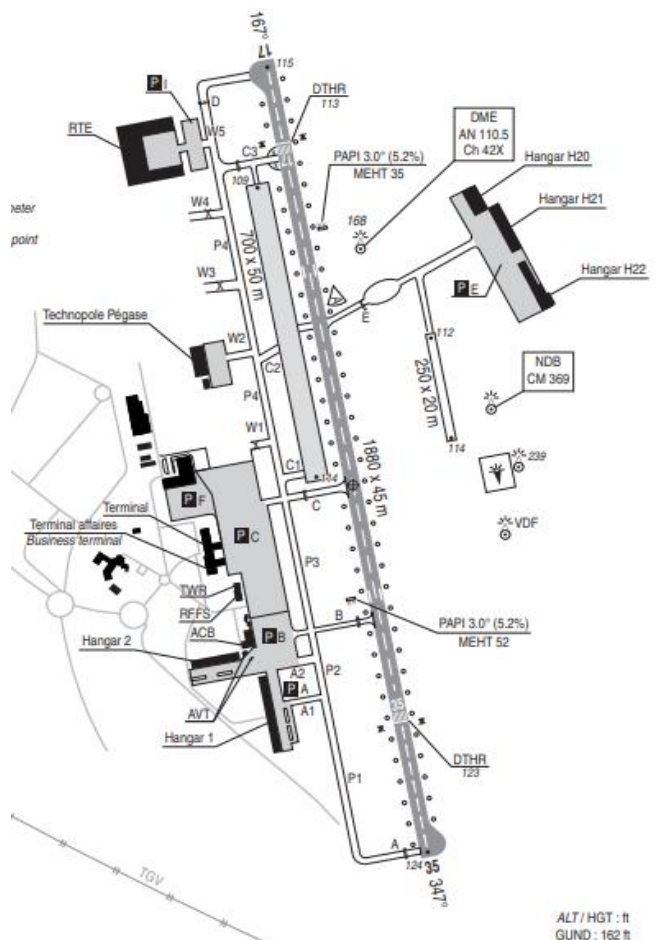
Positions et fréquences de contrôle		Infos pratiques	
LFMV_GND : Avignon Sol	121.755	Altitude : 124 ft (5 hPa)	
LFMV_TWR : Avignon Tour	122.600	LAT : N43°54'24"	
LFML_APP : Provence Approche	132.300	LON : E004°54'07"	
LFMM_S_CTR : Marseille Contrôle	126.155	TA : 5000 ft	
Balises avoisinantes			
AVN(D)	114.6	ORG (NDB)	328
CM (NDB)	369		

Procédures d'approche principales				
RNP X 17	IAF : CM	IF : IV17X	167°	Alt : 3000 ft IAF
RNP Y 17	IAF : CM	IF : IV17Y	167°	Alt : 3000 ft IAF
RNP Z 17	IAF : ORG	IF : ARMIV	167°	Alt : 3200 ft IAF
NDB 17	IAF : CM	CM (369)	158°	<i>cf minima</i>
VPT 35	suit une procédure RNP 17 ou NDB 17		347°	<i>cf minima</i>

SID				
RWY	SID	RNAV	FL <sub>init</sub>	Remarques
17	LACAZ 6S	NON	Coordonner avec Provence App	
	MTL 6S	NON		
	NG 6S	NON		
	RARUS 6S	NON		
	TRETS 6S	NON		
35	LACAZ 6N	NON	Coordonner avec Provence App	
	MTL 6N	NON		
	NG 6N	NON		
	RARUS 6N	NON		
	TRETS 6N	NON		

Informations VFR avion	
Piste 17	
Circuit d'AD Main gauche	Alt : 1100ft QNH
Piste 35	
Circuit d'AD Main droite	Alt : 1100 ft QNH
Point de reports VFR	
NE/E/SE	itinéraire nord : Connaux-NW-NA
SW/W	itinéraire sud : PS/ME-CV
Remarques : éviter dans la mesure du possible le survol à l'ouest d'Avignon, Caumont sur Durance	

STAR				
All Rwy	STAR	IAF	RNAV	Remarques
	MEN 5C	CM	NON	sur clearance ATC IAF ORG sur clear ATC
	LACAZ 5C	CM	NON	
	MTL 5C	CM	NON	IAF ORG sur clear ATC
	NG 5C	CM	NON	



ALT / HGT : ft  
GND : 162 ft