



Fiche Nice Côte d'Azur (LFMN)

| Positions et fréquences de contrôle | | Infos pratiques | |
|-------------------------------------|---------|--------------------------|-----|
| LFMN_DEL : Nice Prévol | 121.780 | Altitude : 12 ft (1 hPa) | |
| LFMN_GND : Nice Sol | 121.705 | LAT : N43°39'55" | |
| LFMN_TWR : Nice Tower | 118.700 | LONG : E007°12'54" | |
| LFMN_DEP : Nice Départ | 130.830 | TA : 5000 ft | |
| LFMN_APP : Nice Approche | 134.475 | | |
| LFMM_S_CTR : Marseille Contrôle | 126.155 | | |
| Balises avoisinantes | | | |
| NIZ(DME uniquement) | 112.40 | | |
| AZR(D) | 109.65 | CSC(NDB) | 385 |
| CGS(D) | 109.20 | MUS (NDB) | 428 |

| SID 04L/04R | | | | |
|-------------|-------------|------|----------------------------|-----------|
| RWY | SID | RNAV | FL _{init} | Remarques |
| 04L/04R | BADOD 7A/7C | OUI | FL130/ATC | RFL>195 |
| | BASIP 7A | OUI | FL100(J)/70(P) | |
| | BODRU 7A | OUI | FL130 | RFL>195 |
| | EPOLO 7A/7B | OUI | FL100(J)/70(P) - RFL>125 | |
| | IRMAR 7A/7C | OUI | FL130/ATC | RFL>195 |
| | LANKO 7A/7B | OUI | FL100(J)/70(P) -RFL<195 | |
| | LONSU 7A/7B | OUI | FL100(J)/70(P) | |
| | OKTET 7A/7C | OUI | FL130/ATC | RFL>195 |
| | PERUS 7A | OUI | FL130 | RFL>135 |
| | RUBAS 7A | OUI | FL100 (Jet only) - RFL>195 | |
| | RUBIT 7A/7B | OUI | FL100(J)/70(P) -RFL<115 | |
| | SODRI 7A/7B | OUI | FL100(J)/70(P) | |
| | TURIL 7A/7B | OUI | FL100(J)/70(P) RFL>195 | |
| | VAREK 7A/7B | OUI | FL100(J)/70(P) | |

| SID 22L/22R | | | | |
|-------------|--------------|------|-------------------------|-----------|
| RWY | SID | RNAV | FL _{init} | Remarques |
| 22L/22R | BADOD 7X/7Z | OUI | FL130/ATC | RFL>195 |
| | BASIP 7X | OUI | FL100(J)/70(P) | |
| | BODRU 7X | OUI | FL130 | RFL>195 |
| | EPOLO 7X/7Y | OUI | FL100(J)/70(P) -RFL>125 | |
| | IRMAR 7P/X/Z | OUI | FL130/ATC(X) | RFL>195 |
| | LANKO 7X/7Y | OUI | FL100(J)/70(P) -RFL<195 | |
| | LONSU 7X/7Y | OUI | FL100(J)/70(P) | |
| | OKTET 7X/7Z | OUI | FL130/ATC | RFL>195 |
| | PERUS 7X | OUI | FL130 | RFL>135 |
| | RUBAS 7X | OUI | FL100(J) -RFL>195 | |
| | RUBIT 7X/7Y | OUI | FL100(J)/70(P) -RFL<115 | |
| | SODRI 7X/7Y | OUI | FL100(J)/70(P) | |
| | TURIL 7X/7Y | OUI | FL100(J)/70(P) RFL>195 | |
| | VAREK 7X/7Y | OUI | FL100(J)/70(P) | |

Les SID "A" ou "X" sont préférentiels, les SID "C" et "Z" sont sous accord de l'approche

| STAR ALL RWY | | | |
|--------------|------|-----|-------------------|
| STAR | RNAV | IAF | FL _{IAF} |
| ABDIL 7R | OUI | MUS | FL80 |
| ABLAK 7R | OUI | | |
| BIRGO 7R | OUI | | |
| NISAR 7R | OUI | | |
| NISAR 7T | OUI | | |
| PERUS 7R | OUI | | |
| BORDI 7R | OUI | | |
| KERIT 7R | OUI | | |
| LONSU 7R | OUI | | |
| KERIT 7R | OUI | | |
| OZMIC 7R | OUI | | |
| SODRI 7R | OUI | | |
| VEVAR 7R | OUI | | |

| Procédures d'approche principales | | | | |
|---|-----------|------|---------------|--------------|
| RWY | SID | RNAV | Alt | IF |
| 04L/04R | ILS 04L | 043° | Alt : 4000 ft | NI (109.95) |
| | ILS 04R | 041° | Alt : 4000 ft | NA (110.70) |
| | RNP A | 354° | Alt : 3000 ft | IF : BISBO |
| | RNP Y | 043° | Alt : 4000 ft | IF : LEMPU |
| | RNP Z | 043° | Alt : 4000 ft | IF : LEMPU |
| | VOR A 04L | 354° | Alt : 3000 ft | CGS (109.20) |
| | NDB 04R | 041° | Alt : 4000 ft | NC (338) |
| 22L/22R | RNP D | 303° | Alt : 3000 ft | IF : NANAX |
| | VOR B | 268° | Alt : 3000 ft | AZR (109.65) |
| | VOR C | 263° | Alt : 3000 ft | AZR (109.65) |
| Remarque : les procédures RNP et VOR sont suivies d'une manoeuvre à vue nécessitant une autorisation. Se référer au cartes en fonction de la lettre de l'approche aux instruments (i.e. : VOR B > VPT B) | | | | |



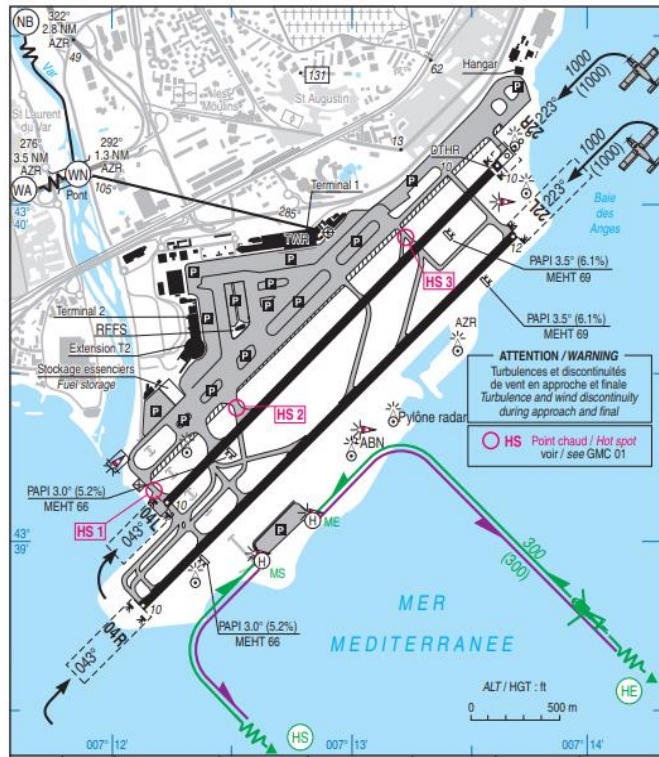
Fiche Nice Côte d'Azur (LFMN)

Informations VFR avion

| | |
|---|--------------------------|
| RWY 04/04R | RWY 22L/22R |
| Circuit d'AD Main droite | Circuit d'AD Main gauche |
| Alt : 1000 ft QNH Vitesse MAX : 160kt | |

Itinéraires VFR

| Départs | Arrivées |
|------------------------------------|----------------------------|
| W1: verti. ->WN ->WA -> EW | W1: EW ->WA ->WN ->verti. |
| N1: verti. ->WN ->NB -> NA | N1: NA ->NB -> WN ->verti. |
| Ou comme indiqué par le contrôleur | E -> EC -> Consignes TWR |
| | SW -> SA -> Consignes TWR |



Informations hélicoptère

La plateforme est équipée d'un héliport au sud des pistes. Les départs et arrivées se font par le sud.

| | |
|----------------|----------------|
| Config 04 | Config 22 |
| arr : HS -> MS | arr: HE -> ME |
| dep : ME -> HE | dep : MS -> HS |

