



Fiche Lyon Bron (LFLY)

Positions et fréquences de contrôle		Infos pratiques	
LFLY_GND : Bron Sol	121.705	Altitude : 654 ft (24 hPa)	
LFLY_TWR : Bron Tour	118.100	LAT : N45°43'46"	
LFLY_APP : Lyon Approche	136.075	LON : E004°56'20"	
LFMM_NW_CTR : Marseille Contrôle	123.805	TA : 5000 ft	
Balises avoisinantes			
LSE(D)	114.75	BR(NDB)	388
VNE(D)	108.2		
LTP(D)	115.55	EB(NDB)	379

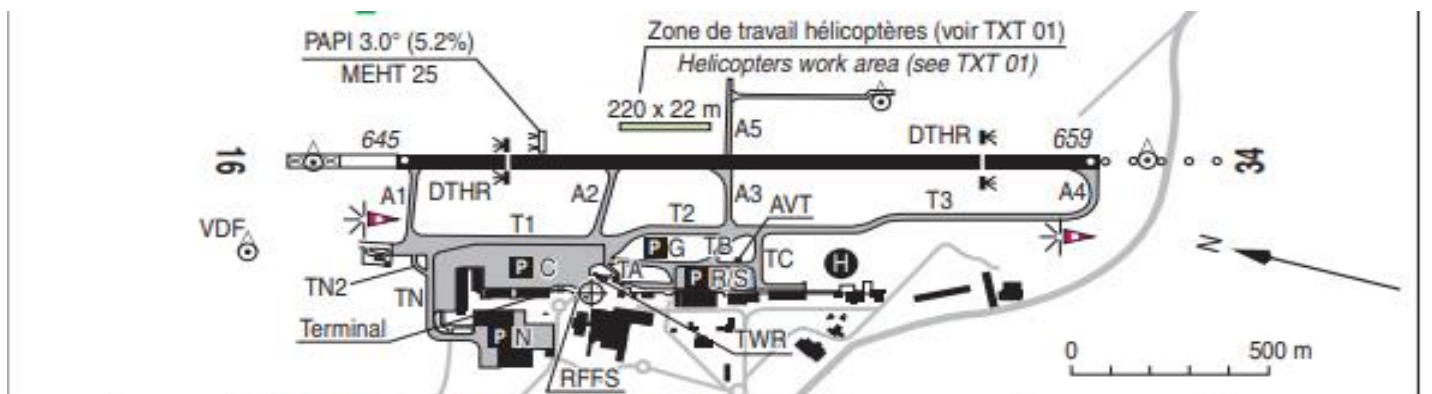
SID				
RWY	SID	RNAV	FL _{init}	Remarques
16	ALURA 4T	NON	Coordonner avec Lyon Approche	RFL<FL195
	BELEP 4T	NON		
	BELUS 4T	NON		RFL <FL120
	BUSIL 4T	NON		
	MABES 4T	NON		
	MOKIP 4T	NON		RFL>FL195
	MURRO 4T	NON		RFL<FL195
	REPSI 4T	NON		RFL>FL195
	ROMAM 4T	OUI		
RISOR 4T	NON			
34	ALURA 4P	NON		
	BELUS 4P	NON		RFL<FL120
	BUSIL 4P	NON		
	MABES 4P	NON		
	MOKIP 4P	OUI		RFL>FL195
	REPSI 4P	OUI		
	RISOR 4P	NON		
	ROMAM 4P	NON		
	BELEP 4P	PART		
REPSI 4Q	PART			
RISOR 4P	OUI			

STAR
Pour les procédures d'arrivées, se référer aux arrivées de Lyon St-Ex (LFLX). Les IAF sont identiques

Procédures d'approche principales			
RNP 16	IF: FAGOR	162°	Alt : 3000 ft
RNP 34	IF: RESKU	342°	Alt : 3000 ft
NDB 34	BR (388)	342°	Alt : 3000 ft

Informations VFR avion		
RWY 16	RWY 34	Points de reports
Circuit d'AD Main gauche	Circuit d'AD Main droite	Nord: NW-N/NA(ATC) Sud: SA-S Est: MS-TW
Alt : 1500 ft QNH		

Informations hélicoptère		
Héliport à l'ouest de la piste, sud du tarmac.		
RWY 16	RWY 34	Points de reports
Circuit Main droite	Circuit Main gauche	Nord: NW Sud: SA Est: MS
Alt : 1500 ft QNH		



RWY	QFU	Dimensions Dimension	Nature Surface	Résistance Strength	TODA	ASDA	LDA
16	162	1820 x 45	Revêtue Paved	41 F/A/W/T	1820	1820	1520
34	342				1820	1970	1520