



Fiche Clermont-Ferrand Auvergne (LFLC)

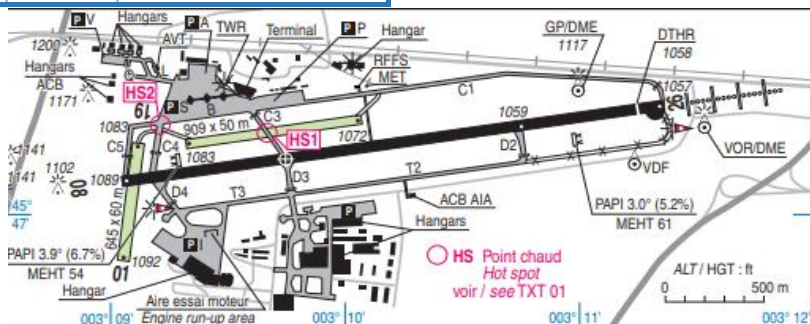
Positions et fréquences de contrôle		Infos pratiques	
LFLC_GND : Clermont Sol	121.950	Altitude : 1092 ft (39 hPa)	
LFLC_TWR : Clermont Tour	118.625	LAT : N45°47'09"	
LFLC_APP : Clermont Approche	122.225	LON : W003°09'45"	
LFMM_NW_CTR : Marseille Contrôle	123.805	TA : 6000 ft	
LFBB_CTR : Bordeaux Contrôle	125.105		
Balises avoisinantes			
CFA(D)	115.50	VZ(NDB)	403

SID					
RWY	SID	RNAV	FL _{init}	Remarques	
08	BELEP 4E	OUI	By ATC		
	CACHI 4E				
	GERVA 4E				
	RISUN 4E				
	LERGA 4E	NON			
	MEZIN 4E				
	MOU 4E				
	MINPA 4E			RFL>FL120 ou CONV	
	ROA 4E				
	RIVEK 4E				
	SOMTI 4E				
	LERGA 4S				
	MEZIN 4S				
	MINPA 4S				
SOMTI 4S					
26	BELEP 4W	OUI	By ATC		
	CACHI 4W				
	GERVA 4W				
	RISUN 4W			RFL>FL120 ou CONV	
	LERGA 4W	NON			
	MEZIN 4W				
	MOU 4W				
	MINPA 4W				
	ROA 4W				
	RIVEK 4W				
	SOMTI 4W				
	LERGA 4D				
	MEZIN 4D				
	MINPA 4D				
SOMTI 4D					

STAR				
RWY	STAR	IAF	RNAV	FL IAF
26	ATRID 9A	RIMOR	OUI	6000 ft
	GERVA 9A			
	RISUN 9A			
	MINPA 9A	AMDAS		FL 090
	PIMAK 9A			
	SOMTI 9A			
SOPAD 9A				
Procédures d'approche principales				
ILS 26	IAF : AMDAS	IF : ILC26	261°	FL 090
	IAF : MUBBI			Alt : 7100ft
	IAF : RIMOR			Alt : 6000 ft
RNP Y 26	IAF : AMDAS	IF : ILC26	261°	FL 090
	IAF : MUBBI			Alt : 7100ft
	IAF : RIMOR			Alt : 6000 ft
RNP Z 26	IAF : AMDAS	IF : ILC26	261°	FL 090
	IAF : MUBBI			Alt : 7100ft
VOR 62	IAF : RIMOR	IF : 12NM CFA	261°	Alt : 6000 ft

Informations VFR avion		
RWY 08	RWY 26	Points de reports
Circuit d'AD Main gauche	Circuit d'AD Main droite	N1 : NB-NA (2100ft min) S1 : S-SA (3100ft min) SE1 : SE-SB-S (3500ft min) NE1 : SE-NE
Alt : 2100 ft QNH (piste herbe parallèle : Alt 1700 ft QNH)		SN1 : SE-NE (3000ft min)

Remarque : l'itinéraire NS1, inverse à SN1 est publié. D'autres circuits d'AD spécifiques existent. Se reporter à la VAC



Codes transpondeurs		
	IFR	VFR
Départs (Pairs)	4200 - 4202 - 4204 - ...	4500 - 4502 - 4504 - ...
Arrivées (Impaires)	4201 - 4203 - 4205 - ...	4501 - 4503 - 4505 - ...
Militaires	300	6220
SAMU	7014 ou 7015	
Dragon 63	4563	