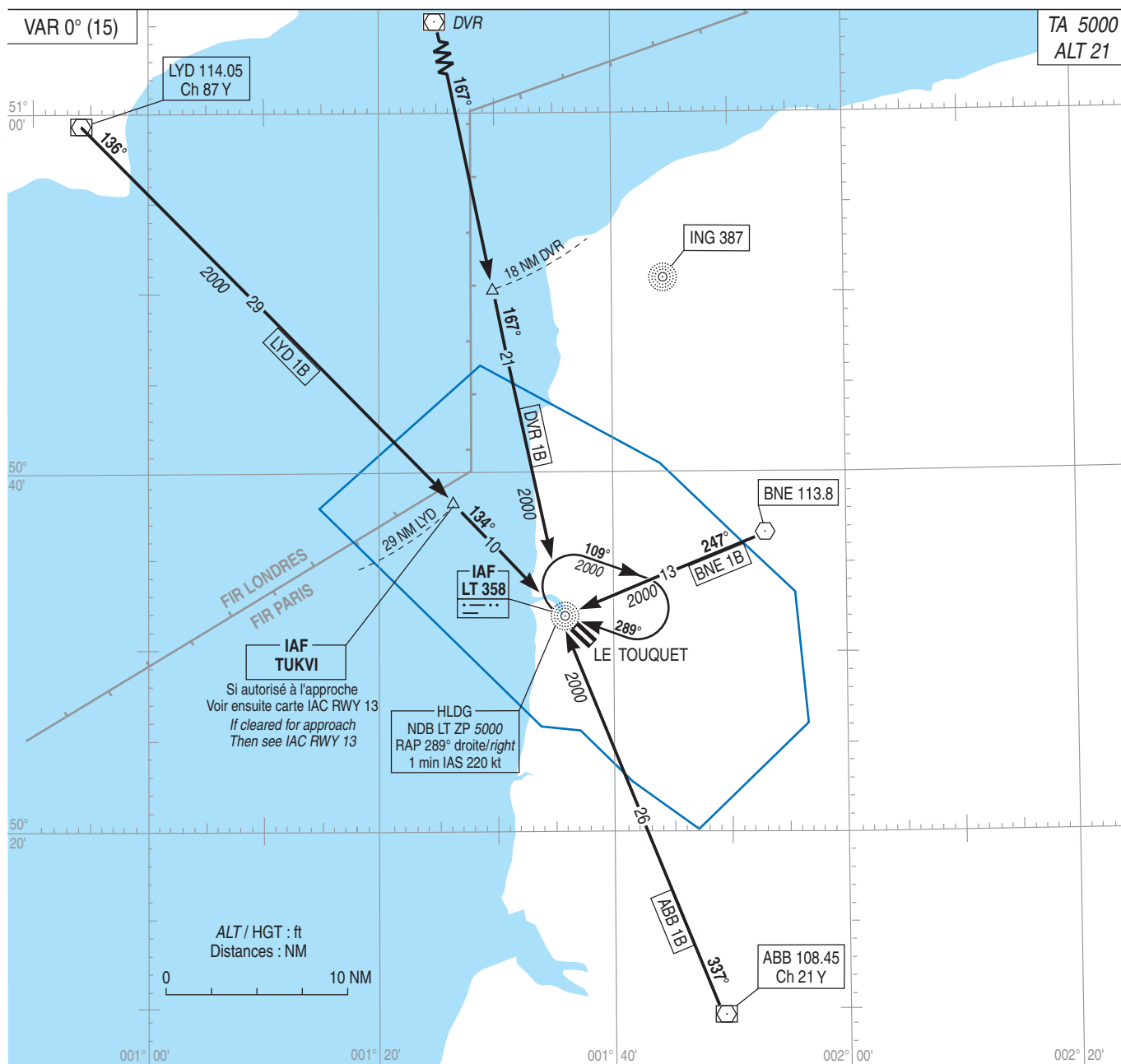


**LE TOUQUET COTE D'OPALE  
STAR**  
(Protégées pour / Protected for CAT A, B, C)

**ATIS** : LE TOUQUET 123.130  
**APP** : LILLE Approche / Approach 120.275  
**TWR** : LE TOUQUET Tour / Tower 118.450  
**GND** : LE TOUQUET Sol / Ground 121.755

**PANNE DE RADIOCOMMUNICATION**

Appliquer la procédure définie dans la réglementation nationale.

**PANNE DE RADIOCOMMUNICATION SUIVIE D'UNE API**

Appliquer la procédure d'API définie sur le volet IAC et effectuer une nouvelle tentative. Si cette dernière échoue, dégager la TMA en suivant le SID ABB 1Y ou SID ABB 1Z selon la piste en service, en montée vers 5000 vers ABB et rechercher les conditions VMC.

**RADIOCOMMUNICATION FAILURE**

Comply with the procedure defined in national regulations.

**RADIOCOMMUNICATION FAILURE FOLLOWED BY A MISSED APPROACH**

Apply the missed approach procedure as defined on IAC and perform a new attempt. If this last one fails, clear the TMA following SID ABB 1Y or SID ABB 1Z according to the RWY in use, climbing to 5000 to ABB to seek VMC conditions.