

GÉNÉRALITÉS

Pour la troisième étape du tour, vous partirez de *Reggio Calabria* pour rejoindre *Samos*.

La catégorie maximale d'aéronef est : Cat C.

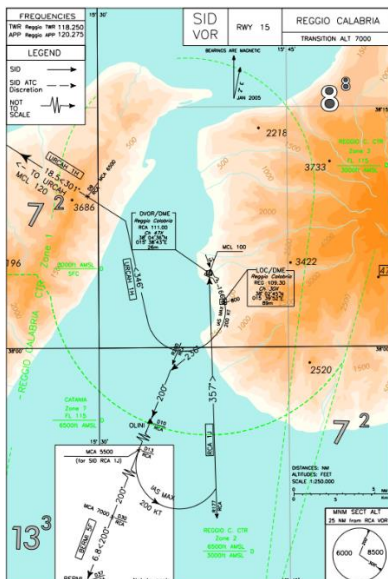
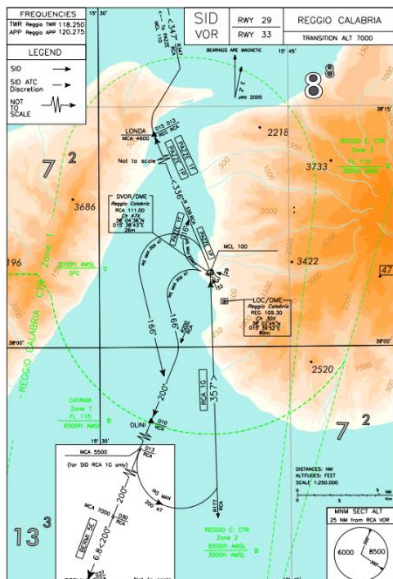
Il s'agit d'un vol IFR, avec la route suivante :

- **F270-410 RCA L137 CDC DCT RUTOM UN604 ENESI UM872
KFN UM601 MIL UR32 RIGRO R32 IKARO L609 URNLI**

Lien vers l'eAIP : <https://www.enav.it/en/login-required>

DÉPART

La procédure proposée au départ est : **RCA 1G** ou **RCA 1J** de la piste 15, 29 ou 33.



GÉNÉRALITÉS

Samos est un aéroport Grecque côtier présentant du reliefs montagneux au nord du terrain, rendant les approches intéressantes en toute piste du fait de l'orientation de celle-ci.

Lien vers l'eAIP : <https://aisgr.hasp.gov.gr/>

ARRIVÉE

La procédure imposée à l'arrivée est : **UNRIL 1C – VOR DME** de la piste 09 ou 27.

