



Fiche Clermont-Ferrand Auvergne (LFLC)

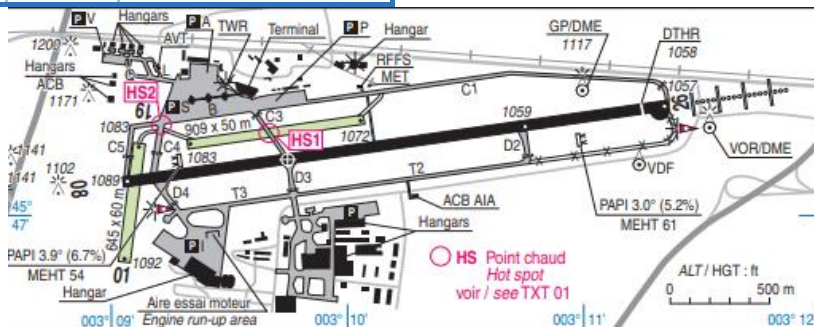
Positions et fréquences de contrôle		Infos pratiques	
LFLC_GND : Clermont Sol	121.950	Altitude : 1092 ft (39 hPa)	
LFLC_TWR : Clermont Tour	118.625	LAT : N45°47'09"	
LFLC_APP : Clermont Approche	122.225	LON : W003°09'45"	
LFMM_NW_CTR : Marseille Contrôle	123.805	TA : 6000 ft	
LFBB_CTR : Bordeaux Contrôle	125.105		
Balises avoisinantes			
CFA(D)	115.50	VZ(NDB)	403

SID						
RWY	SID	RNAV	FL _{init}	Remarques		
08	BELEP 4E	OUI				
	CACHI 4E					
	GERVA 4E					
	RISUN 4E					
	LERGA 4E	NON			By ATC	
	MEZIN 4E					
	MOU 4E					RFL>FL120 ou CONV
	MINPA 4E					
	ROA 4E					
	RIVEK 4E					
	SOMTI 4E					
	LERGA 4S					
	MEZIN 4S					
	MINPA 4S					
SOMTI 4S						
26	BELEP 4W	OUI				
	CACHI 4W					
	GERVA 4W					
	RISUN 4W				RFL>FL120 ou CONV	
	LERGA 4W	NON			By ATC	
	MEZIN 4W					
	MOU 4W					
	MINPA 4W					
	ROA 4W					
	RIVEK 4W					
	SOMTI 4W					
	LERGA 4D					
	MEZIN 4D					
	MINPA 4D					
SOMTI 4D						

STAR				
RWY	STAR	IAF	RNAV	FL IAF
26	ATRID 9A	RIMOR	OUI	6000 ft
	GERVA 9A			
	RISUN 9A			
	MINPA 9A	AMDAS		FL 090
	PIMAK 9A			
	SOMTI 9A			
SOPAD 9A	Procédures d'approche principales			
ILS 26	IAF : AMDAS	IF : ILC26	261°	FL 090
	IAF : MUBBI			Alt : 7100ft
	IAF : RIMOR			Alt : 6000 ft
RNP Y 26	IAF : AMDAS	IF : ILC26	261°	FL 090
	IAF : MUBBI			Alt : 7100ft
	IAF : RIMOR			Alt : 6000 ft
RNP Z 26	IAF : AMDAS	IF : ILC26	261°	FL 090
	IAF : MUBBI			Alt : 7100ft
VOR 62	IAF : RIMOR	IF : 12NM CFA	261°	Alt : 6000 ft

Informations VFR avion		
RWY 08	RWY 26	Points de reports
Circuit d'AD Main gauche	Circuit d'AD Main droite	N1 : NB-NA (2100ft min) S1 : S-SA (3100ft min) SE1 : SE-SB-S (3500ft min) NE1 : SE-NE SN1 : SE-NE (3000ft min)
Alt : 2100 ft QNH (piste herbe parallèle : Alt 1700 ft QNH)		

Remarque : l'itinéraire NS1, inverse à SN1 est publié. D'autres circuits d'AD spécifiques existent. Se reporter à la VAC



Codes transpondeurs		
	IFR	VFR
Départs (Pairs)	4200 - 4202 - 4204 - ...	4500 - 4502 - 4504 - ...
Arrivées (Impaires)	4201 - 4203 - 4205 - ...	4501 - 4503 - 4505 - ...
Militaires	300	6220
SAMU	7014 ou 7015	
Dragon 63	4563	